



# Informationsmöte

Marsfjäll Mountain Lodge

2022-04-26



## Vilhelmina Övre Allmänningsskog

Publicerat av Fredrik Jonsson · 14 min ·



Informationsmöte om reservatsbildningar i fjällnära skogarna i Vilhelmina.

Ett spontant informationsmöte med Länsstyrelsen i Västerbotten om:

- Pågående arbete med bildandet av naturreservat
- Planerade områden för naturreservat (inventerade områden mm)
- Hur man arbetar med fjällnära skog (Samverkan med Skogsstyrelsen, frivillighet m.m.)
- Vad händer hos olika markägare angående reservatsbildande (allmänningen, samfälligheter, privata mfl)
- Föreskrifter och regler inom naturreservat
- Övriga frågor som kan vara av intresse

Plats och Tid: Marsfjäll Mountain Lodge, Tisdag 26 april 19.00.

Inbjudan riktar sig till alla intresserade!

Ett möte där det finns möjlighet att få veta mer om vad som händer angående reservatsbildningar inom fjällnära området i Vilhelmina.

Möjlighet att ställa fler frågor angående specifika områden där det finns intresse att veta mer.

Kaffe och fika efter mötet.

- **Fjällnära skog med höga naturvärden**
  - Inventeringar
  - Skogsutredningen
  - Proposition om områdesskydd
- **Så bildas naturreservat**
  - Vad är ett naturreservat?
  - Värdering, förhandling och ersättning
- **Pågående reservatsbildningar**
- **Frågor och Diskussion**

# Länsstyrelsens inventeringar

**Länsstyrelsen har inventerat i omgångar under många år bl.a.**

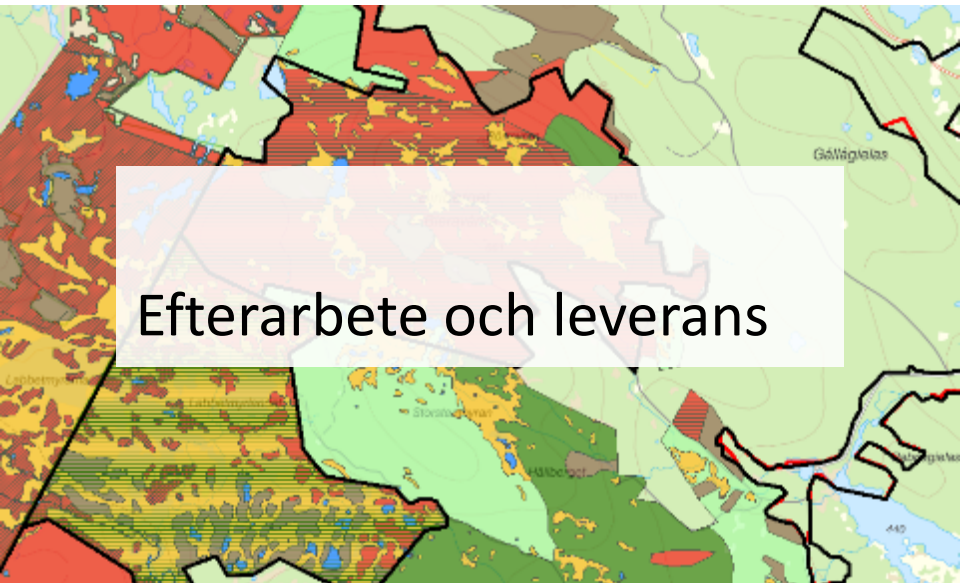
- SNUS-inventering 2003-2004 (Statliga områden)
- Stor helikopterinventering 2015
- Stor helikopterinventering 2020

# Förberedelser





Genomförande



## Efterarbete och leverans

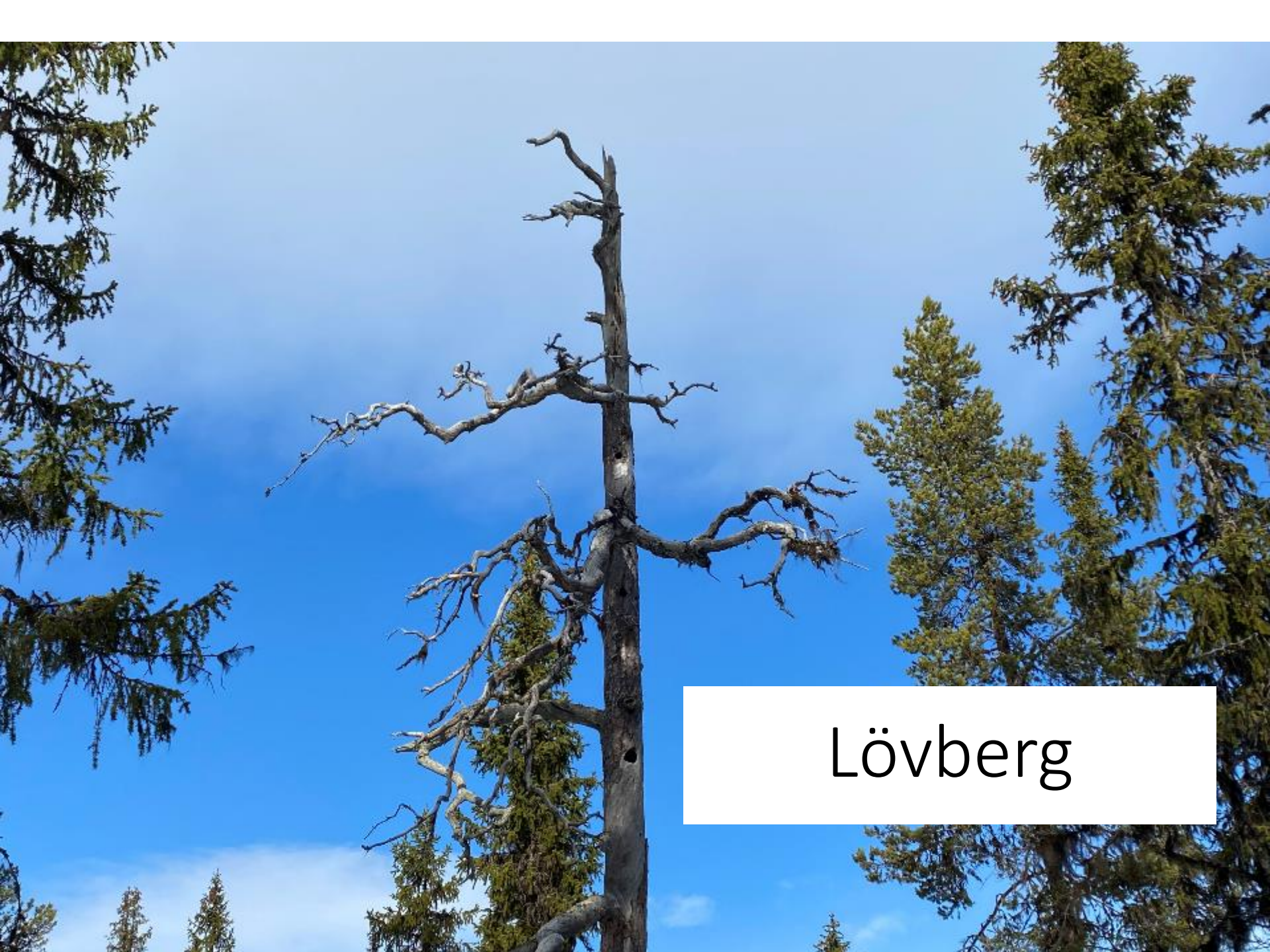












Lövberg











Klimpfjäll









Västerbottens län	☾
Kontakta oss	+
Nyheter och press	+
Kungörelser och delgivningar	
Jobba hos oss	
Våra tjänster	+
Kalender	

**Pressmeddelande**

Publiceringsdatum: 9 november 2020  
Senast uppdaterad: tisdag 10 november, 08.07

## Ny inventering visar stora områden med höga naturvärden i länets fjällnära skogar

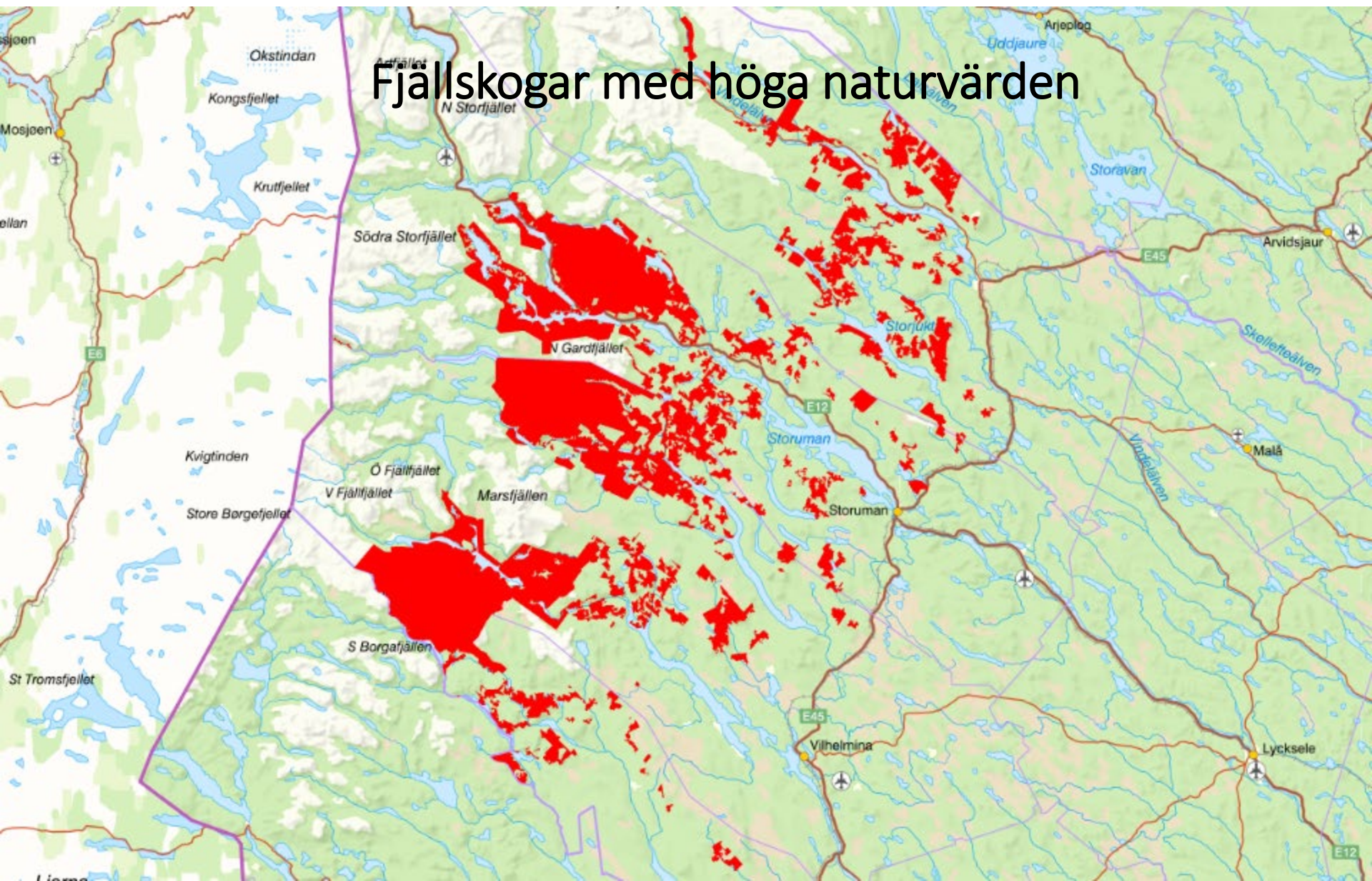


Inventeringarna har framförallt gjorts från lågt flygande helikopter. Det är ett effektivt arbetssätt som ger bra överblick över annars svårtillgängliga skogar.

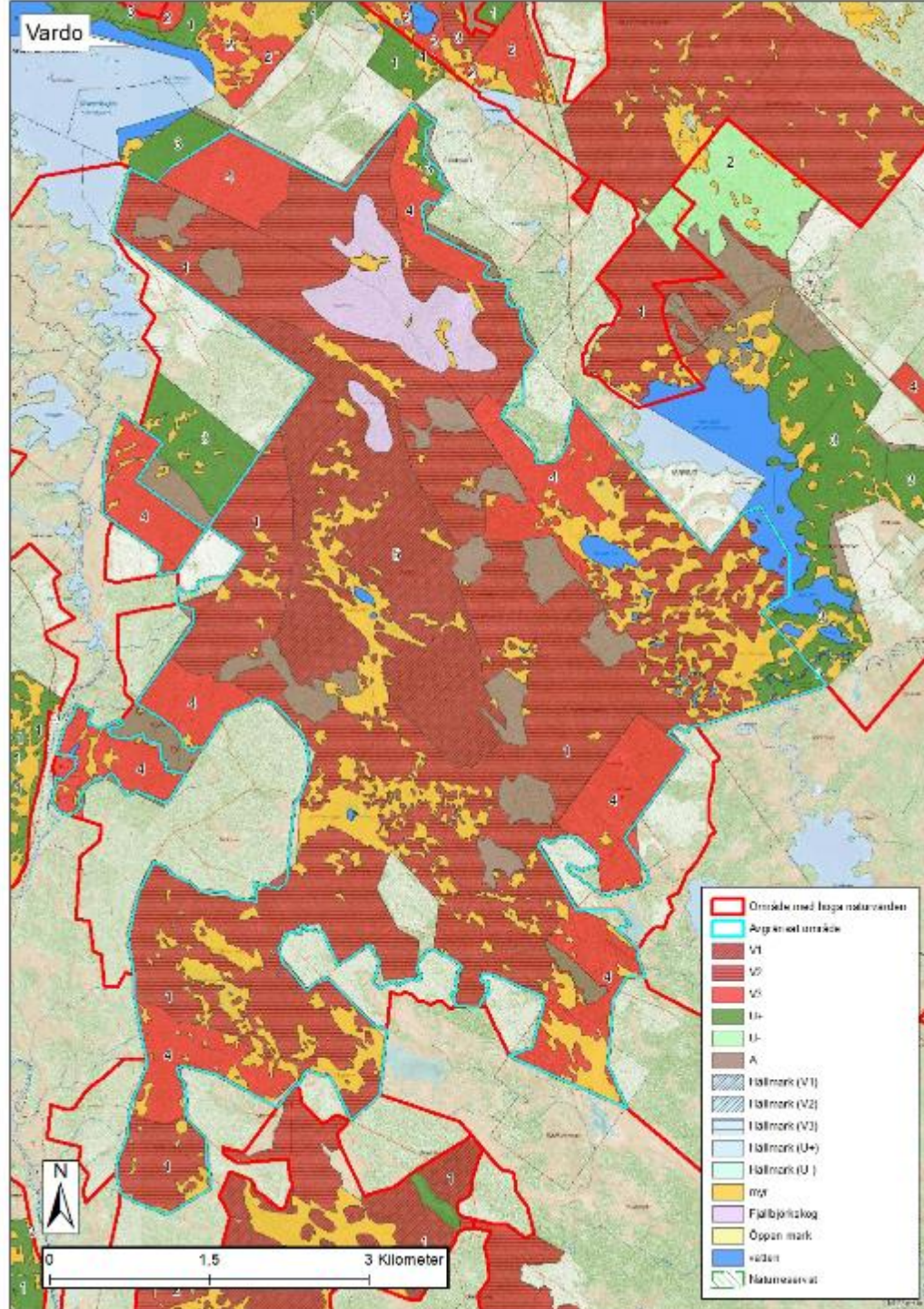
Det finns stora områden med höga naturvärden i Västerbottens fjällnära skogar. Det visar en ny inventering som Länsstyrelsen nyligen genomfört. Inventeringen bidrar med ny kunskap till arbetet med bevarande av naturmiljöer och biologisk mångfald.

Länsstyrelsen har under hösten inventerat naturvärden i länets fjällnära skogar på uppdrag av Naturvårdsverket. Inventeringen omfattar även skogar strax nedan det fjällnära området och visar att det finns över 130 000 hektar produktiv skog med höga naturvärden i områden nära våra fjäll.

# Fjällskogar med höga naturvärden



Vardo



- Orråde med Inge naturreservat
- Aggkretts område
- V1
- V2
- V3
- U+
- U-
- A
- Hallmark (V1)
- Hallmark (V2)
- Hallmark (V3)
- Hallmark (U+)
- Hallmark (U-)
- myr
- Fjellbjørnskog
- Åppen mark
- vatten
- Naturreservat



0 1.5 3 Kilometer

# Skogsutredningen (SOU 2020:73)

## **Förslag (bl.a.):**

- alla utpekade fjällskogar med höga naturvärden ska få ett permanent skydd som naturreservat med ekonomisk ersättning till alla markägare
- Bättre möjligheter för bytesmark vid reservatsbildning

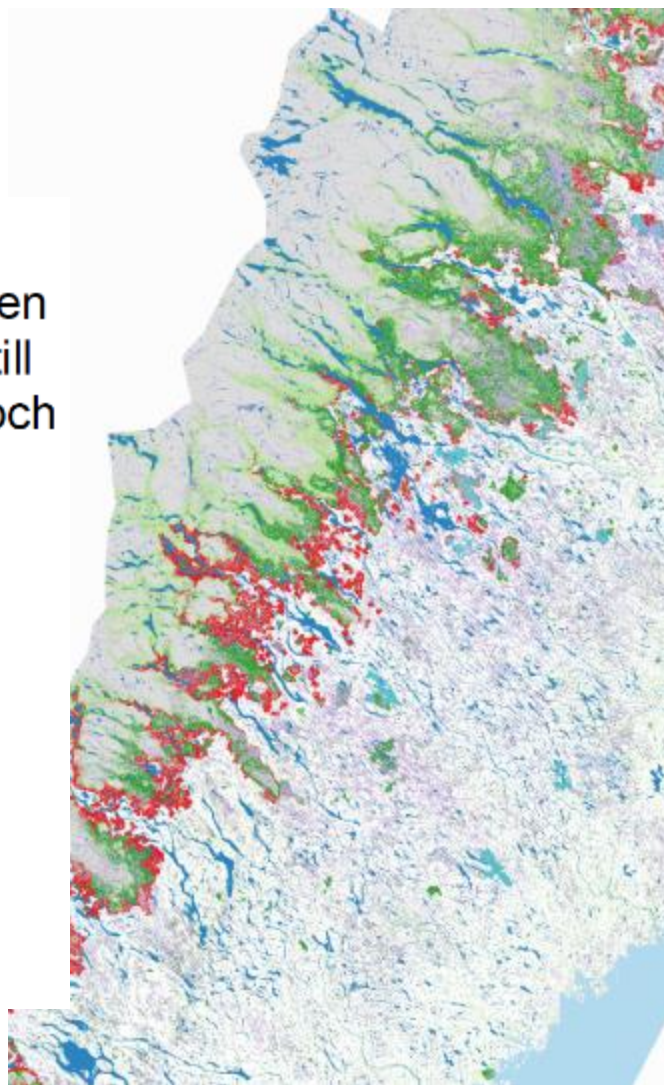
# Skogar med höga naturvärden ovan och i nära anslutning till fjällnära gränsen – Statistik och sammanställning

Författare:

Stefan Henriksson, Birgitta Olsson

Analys

Caisa Adolfsson, Metria AB



	2018	2019
Storuman	172 141	41 965
Strömsund	136 685	40 375
Vilhelmina	185 597	64 860
Åre	115 913	39 141
Älvdalen	91 025	67 541
<b>Summa ovan fjällnära gräns</b>	<b>2 539 137</b>	<b>1 386 167</b>
<b>Nedan</b>		
Arjeplog	202 261	27 752
Arvidsjaur	415 476	36 620
Berg	274 248	3 741
Dorotea	147 616	5 316
Gällivare	408 082	30 853
Härjedalen	580 475	5 446
Jokkmokk	431 027	53 538
Kiruna	154 068	19 777
Krokoms	312 410	7 586
Malung-Sälén	285 976	9 647
Pajala	506 580	27 005
Sorsele	187 293	4 332
Storuman	239 104	14 653
Strömsund	613 614	22 036
Vilhelmina	283 888	14 819
Åre	186 909	4 793
Älvdalen	360 607	27 529



# Proposition (2021/22:58)

”Stärkt äganderätt, flexibla skyddsformer och ökade incitament för naturvärden i skogen med frivillighet som grund”

## **Förslag som rör fjällnära skog (bl a):**

- Frivillighet ska vara grunden för formellt skydd
- All statlig mark inom områden med höga naturvärden ska skyddas
- 60 000 ha bytesmark tillgängliggörs till enskilda och samfälligheter/allmänningar
- Nuvarande regler behålls (MB, SVL)

Så bildas naturreservat



## Vad är ett naturreservat?



- Ett värdefullt naturområde som skyddas med stöd av miljöbalken
- Ett område som har särskilda bestämmelser om skydd och skötsel
- Länsstyrelsen och kommunerna har ansvar för att bilda naturreservat
- Skyddet avser all framtid
- Ersättning för mark genom köp eller intrångsersättning

# Syfte och regler i ett naturreservat



- Syfte:  
Att bevara områdets värdefulla natur  
och områdets arter
- Förbud mot:
  - Skogsbruk
  - Dika, schakta, gräva, dumpa
  - Nya byggnader
  - Annan exploatering
- Inte förbud mot:
  - Jakt
  - Köra skoter

Visa exempel på föreskrifter



## Ersättning - intrångsersättning

### **Intrångsersättning**

En överenskommelse träffas där markägaren mot en engångsersättning förbinder sig att tåla reservatsbestämmelserna

Rätt till ersättning föreligger om pågående markanvändning avsevärt försvåras, när det gäller skog oftast skogsbruk

Ersättningen är **125 %** av värdeminskningen på fastigheten. Skatt betalas på reavinsten.

Förväntningsvärden ersätts inte (t. ex. eventuella framtida stugbyggen, vindkraft etc.)



## Ersättning - försäljning

### **Försäljning**

En överenskommelse träffas där markägaren säljer hela sin fastighet till Naturvårdsverket.

Köpeskillingen motsvarar fastighetens värde (dvs 100%). Värderingen sker på samma sätt som vid intrångsersättning. Skatt betalas på reavinsten.

Bytesmark kan i vissa fall erbjudas, framförallt om markägaren har skogsbruk som sin huvudsakliga försörjning.

Förväntningsvärden ersätts ej (t. ex. eventuella framtida stugbyggen, vindkraft etc.)



## Nyhet - bytesmark

### Markbyte

Sveaskog ska avstå **60.000 hektar** skog ovan den fjällnära gränsen som ska bli bytesmark till samfälligheter och enskilda.

Naturvårdsverket kommer få ett uppdrag att föreslå hur markbyten ska gå till.



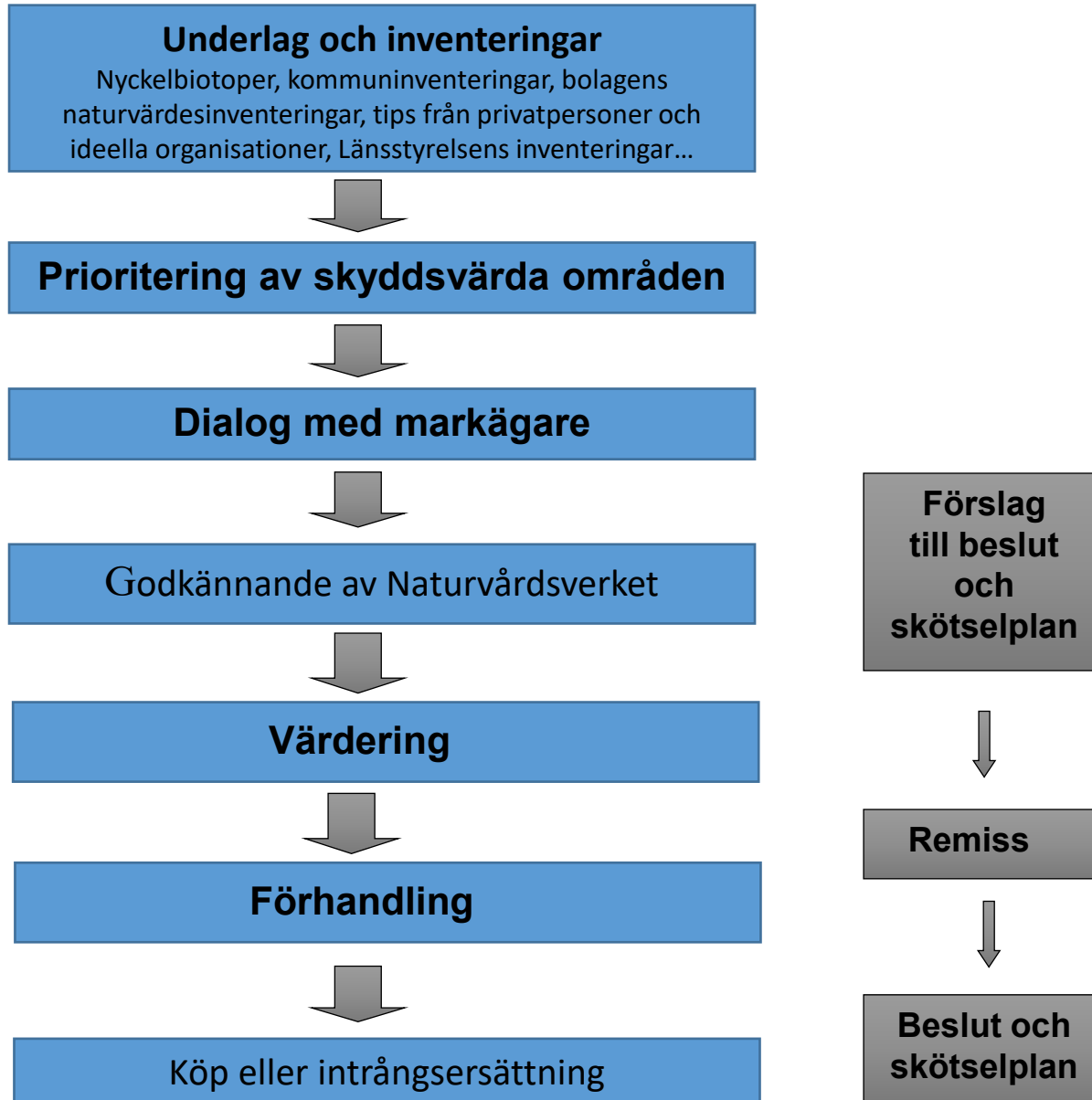


## Förhandling

En förhandling om ersättningsnivåerna hålls mellan en fristående förhandlare samt markägaren. Markägaren har rätt till ett ombud som staten bekostar.



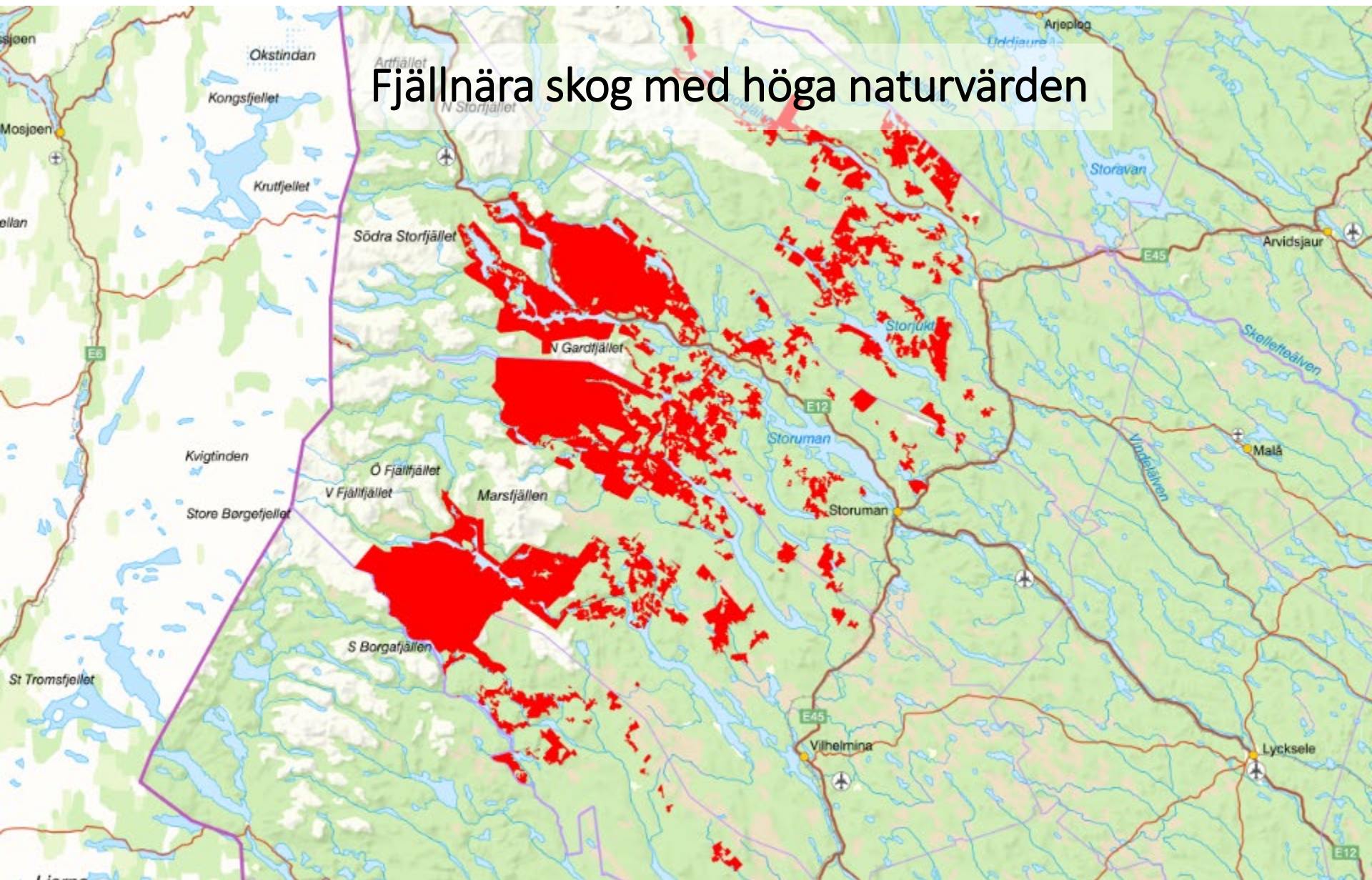
# Hur bildas naturreservat?



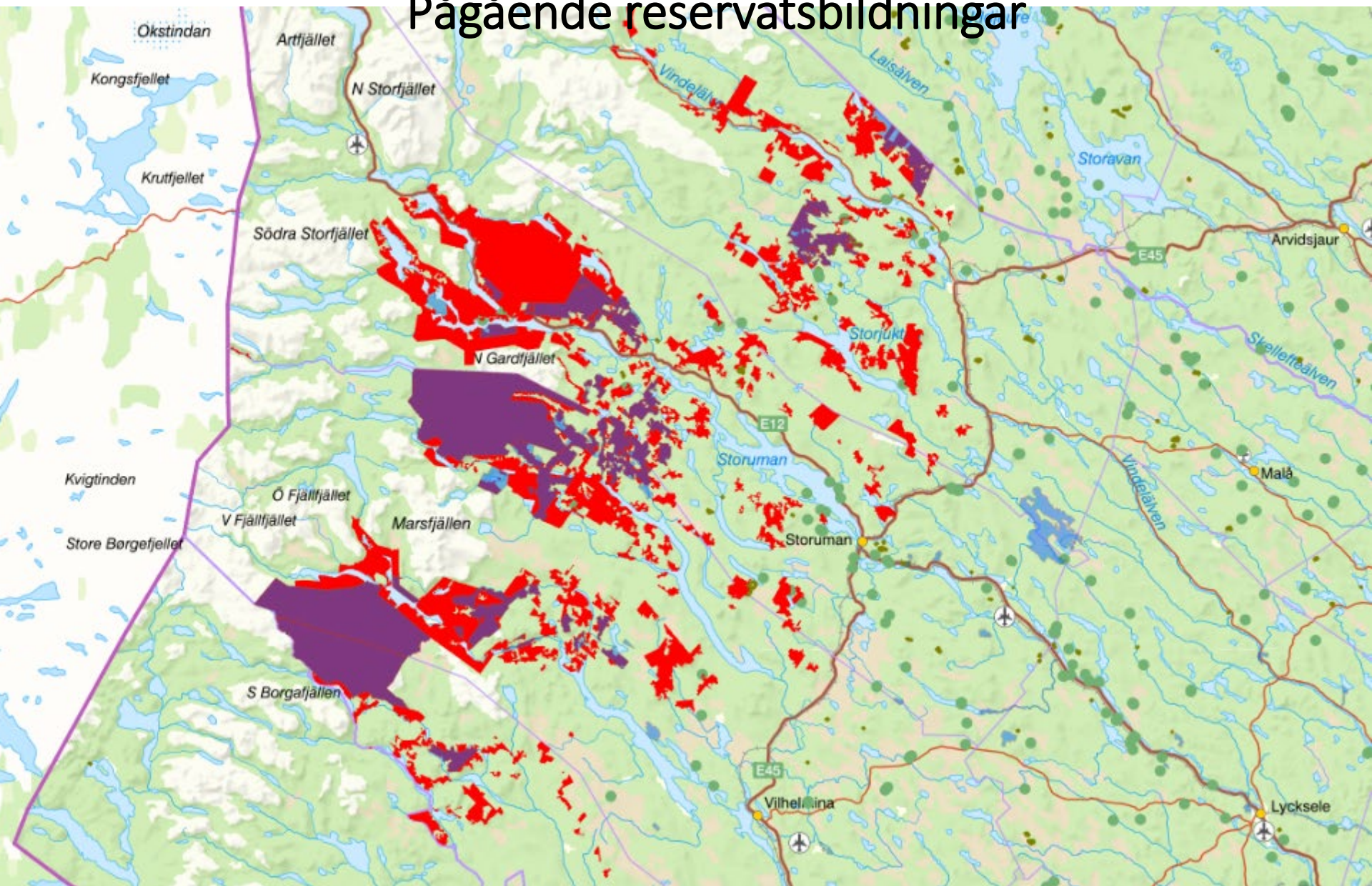
# Samverkan mellan Länsstyrelsen och Skogsstyrelsen (fjällnära skog)

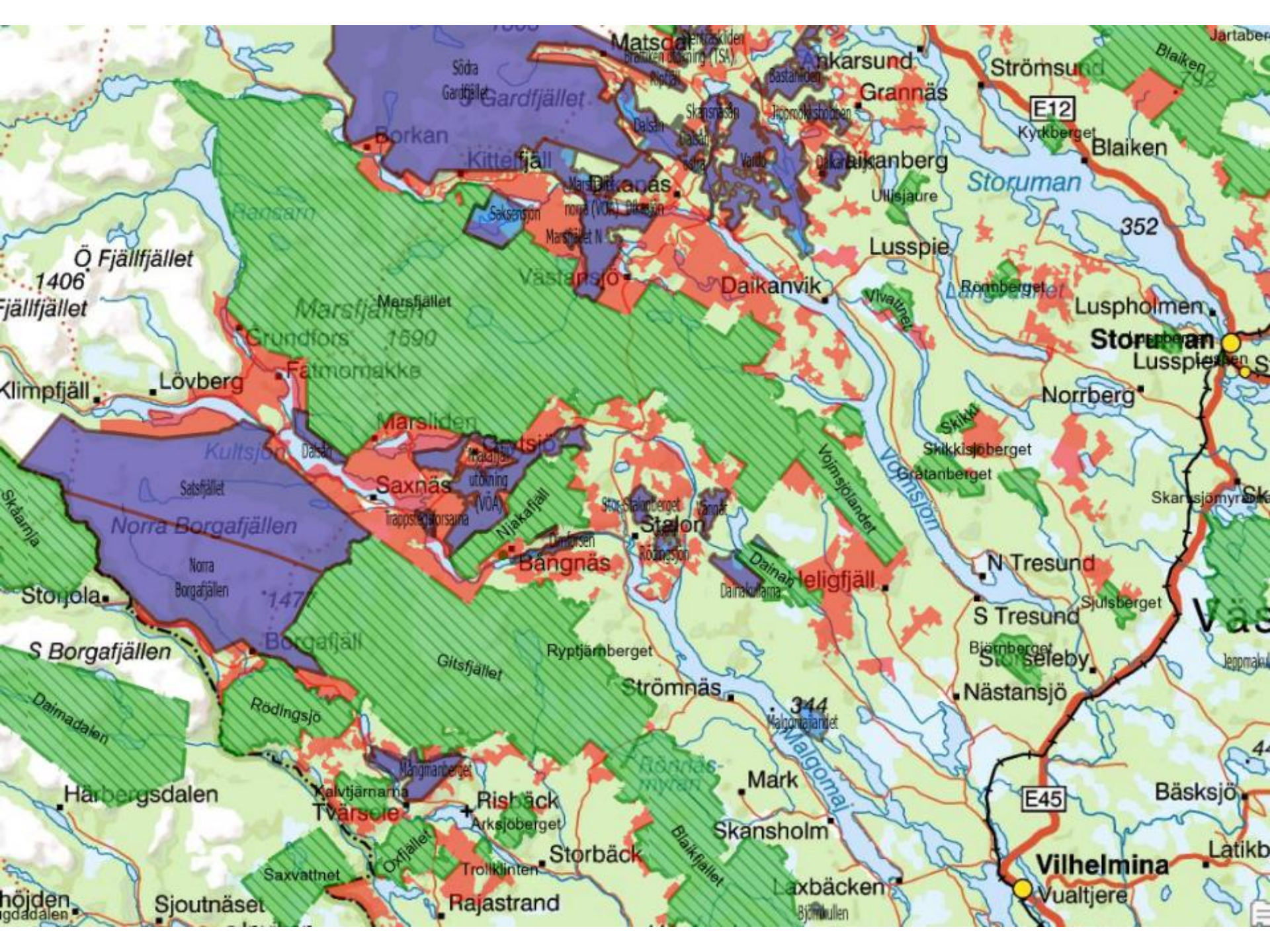
- Skogsstyrelsen tillåter inte avverkning fjällnära om det är höga naturvärden (§ 18 SVL)
- Markägare har rätt till ersättning från Skogsstyrelsen vid nekat tillstånd (125 % av värdet)
- Vid bildande av Naturreservat har markägare rätt till ersättning (125 % av värdet)
- Genom **samverkan mellan myndigheterna** kan myndigheternas resurser kombineras så att pengarna räcker till att bevara mer fjällnära skog

# Fjällnära skog med höga naturvärden



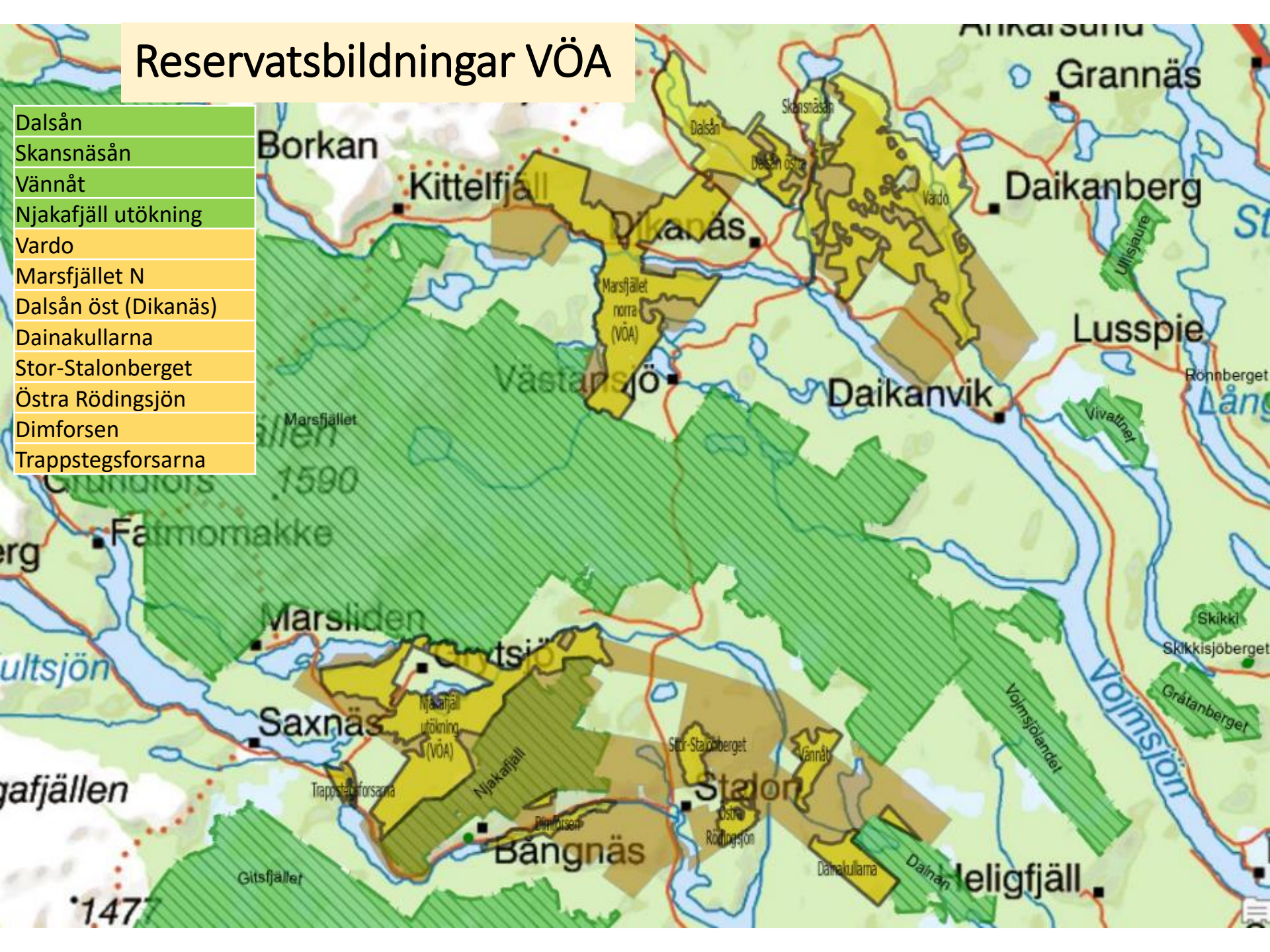
# Pågående reservatsbildningar





# Reservatsbildningar VÖA

- Dalsån
- Skansnäsån
- Vännåt
- Njakafjäll utökning
- Vardo
- Marsfjället N
- Dalsån öst (Dikanäs)
- Dainakullarna
- Stor-Stalonberget
- Östra Rödingsjön
- Dimforsen
- Trappstegsforsarna



# Så bildas naturreservat

Svar på vanliga frågor från fastighetsägare

